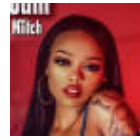




גל גדות בנאום הזכייה |
בטקס פרסי המבקרים:
"נמשיך..."



האם נמצאה יורשת
לריהאנה?



איך עובדת המכונה
המשומנת שמריצה את
"פוקסטרוט" לאוסקר?



בו התממש הסיוט של
כדי המשרדים בעולם



תרבות

בקולנוע
לטריילר <<

המשחק הגדול

במשחק הזה,
זה הכל או כלום

עכבר העיר

תרבות אמנות

התערוכה "Don't Try": קלילה ואותנטית

רגע לפני שהיא ננעלת, זה הזמן להתרשם מתערוכה קבוצתית שחותרת לפשטות, אבל עם זאת מדויקת, מסקרת ומשדרת נינוחות



07:00 22.12.2011
הילה שקולניקיברנר, עכבר העיר

"Don't Try" הוא המשפט החקוק על מצבת האבן בקברו של הסופר צ'רלס בוקובסקי. "אל תשתדלו". עפרה חרנ"ם, שאצרה את התערוכה הקבוצתית הטובה הזאת בקלילות, רגישות ואינטליגנטיות, כותבת כי "בדומה לסגנון כתיבתו הפשוט והכן של בוקובסקי, גם בעבודות שיוצגו בתערוכה אפשר למצוא את אותה רגישות לשפת היומיום. חלק מהעבודות משנות את המציאות בנגיעה בלבד, יוצרות רגע שדומה באופן כמעט מוחלט לרגע שהיה לפני יצירתם, ולצדן מוצגות עבודות שהתפתחו מרגעי היום יום או מעיסוקם של האמנים". יהלי סובול מרחיב על העניין בטקסט שכתב ומשייך זאת ל - "מרחק השואף להצטמצם בין החיים לאמנות".



התערוכה "Don't Try" אינה נטולת מאמץ, אבל היא משדרת נינוחות ועניין הנוצרים בזכות חשיפת האמצעים, ביטול ההילה ו"רדוקציה של הפאתוס ברגע יצירת האמנות", כפי שניסחה כל כך יפה חרנ"ם. אותנטיות היצירה, הכה חשובה לבוקובסקי, עוטפת את העבודות כדוק, אך היא אינה העיקר, ואינה זאת המעניקה לתערוכה את איכותה. התמהיל הנכון בין האמנים ועדינות העבודות (גם אם הן רועשות), הנובעת מפשטות טכנית או תמטית וצמצום העבודה להכרחי, הם ההופכים את היצירות לקלילות לכאורה, למדויקות, למסקרנות ולמעניינות.



לא מתאמצת, Don't Try:

סיפור בשברי זכוכית

על החלל שולט הסאונד של עבודתה האפקטיבית כתמיד של **אלונה רודה**, "Black Instrumental Anxiety". העבודה היא מבנה של מדרגות ניידות עשויות עץ המשמשות לעלייה לבמה. בתוך המדרגות מקובע מרעד סאונד - מכשיר המתרגם צלילים נמוכים לרעידות. קיבוע המרעד לאובייקט הופך את המדרגות לכלי נגינה. על המדרגות ממוקמים כמה וכמה בקבוקי בירה ריקים, שמייצרים בעצמם צלילים משתנים, ומדי פעם נופלים ומתנפצים. במשך הצגת העבודה הולכים הבקבוקים השלמים ומתמעטים, ואילו המרחב סביבם מתמלא בקבוקים מנופצים, ומייצר כך נרטיב אלטרנטיבי לזה של העבודות הבנויות והמחושבות של רודה. הבקבוקים המנופצים שלה מספרים סיפור שלם, בלי שהאמנית מתערבת בו, בעצם נוכחותם הרועדת, המשתברת, המונחת מפוזרת ליד המדרגות.

הצילומים של עינת עריף גלנטי הם דוגמה מעודנת ומדויקת לרעיון הכללי של התערוכה. עריף גלנטי מציגה שני צילומי דימויים שנוצרו באמצעות ציור על אדים. עבודה אחת היא דימוי מתוך וידאו המתעד טפטוף והיעלמות של כיסא ושולחן המצוירים על בקבוק מים מזיע – הפעולה המינורית הזאת, של הזזת האצבע על משטח מלא אדים כדי ליצור דימוי שעוד רגע ייעלם רק מתוך הכורח ליצור משהו, מלאה קסם. יצירת דימוי שבמהרה יימוג לנצח, הקפאה של הרגע תוך שימור הזמניות – כל זה נעשה באופן ראשוני ומיידי המעניק עוצמה רבה לדימוי הקטן והנמוג. הדימוי השני הוא פורטרט עצמי שנעשה על מראה, וגם בו נוכחת צביטת ההכרה בזמניות הדברים.

מקום שמח. "Ursulines", עבודה של סטפן גולדרייך

חגיגה אמיתית

העבודה הטובה ביותר בעיני היא הווידאו "Ursulines" של סטפן גולדרייך. העבודה מציגה צעירים מחופשים המגיעים לשמח זקנים בבית אבות. החדר המקושט יתר על המידה בקישוטי יום הולדת של ילדים הוא דוגמה רעה לחוסר הכבוד שלו זקנים ולכך שמתייחסים אליהם



למקום שמח, נטול עכבות ומעצורים. העבודה של גולדרייך מקסימה, יש בה אותנטיות וכנות, והמרחק בין החיים לאמנות כמעט אינו קיים בה והוא חסר משמעות.



— פרסומת —



בעבודה של הילה לביב, שאצלה האין לרוב נוכח יותר מן היש, מעין שמלה שחורה קטנה תלויה מן התקרה. השמלה עשויה שקית זבל שחורה וניירות צלופן צבעוניים, מהדהדת לדמות נוכחת נעדרת, ספק נמוגה ספק מתקיימת, בדומה לדימויים המתאדים של עריף גלנטי. הבגד המרחף של לביב מצוי בסמיכות לבקבוקים המנופצים של רודה, ונדמה לי שגם הוא מתנועע קלות בכל פעם שמרעד הסאונד פועל.

שי שניידר, אמן שלא הכרתי, מציג עבודה מדויקת, בייחוד בקונטקסט התערוכה. על הקיר עלה גדול שלמרות גודלו נראה נידף וקליל. העלה מגולף מקיר הגבס שעליו הוא מצוי. הדימוי נובע מן החומר עצמו, המגן עליו שלא ייפול, שיישמר צמוד אליו. חרנ"ם מציינת כי שניידר הוא קבלן שיפוצים במקצועו וכי הוא משתמש בטכניקות ובחומרים מתחום פרנסתו העיקרית. בכך יש מימוש מלא של רעיון התערוכה, אך גם זה באופן שאינו כופה את עצמו. שרידי הקיר שקילף מונחים על הרצפה, עונים, בצורה פורמליסטית, לבקבוקים המנופצים של רודה, ובעיקר מנכיחים את צמצום הפער בין החיים לאמנות.

« **Don't Try**, עד ה-24.12. **גלריה חזי כהן**, וולפסון 54, תל אביב. שעות פעילות: ב'-ה' 10:30-19:00, ו'-10:00-14:00, שבת 11:00-14:00